

BREEZE Silver: краны в сборном корпусе



Особенности серии

- ремонтпригодность;
- 11с41п и 11с64п имеют строительную длину задвижки;
- 11с42п - малая строительная длина, сравнимая с дисковым затвором;

Рисунок 3.1. Краны BREEZE Silver: устройство и материалы

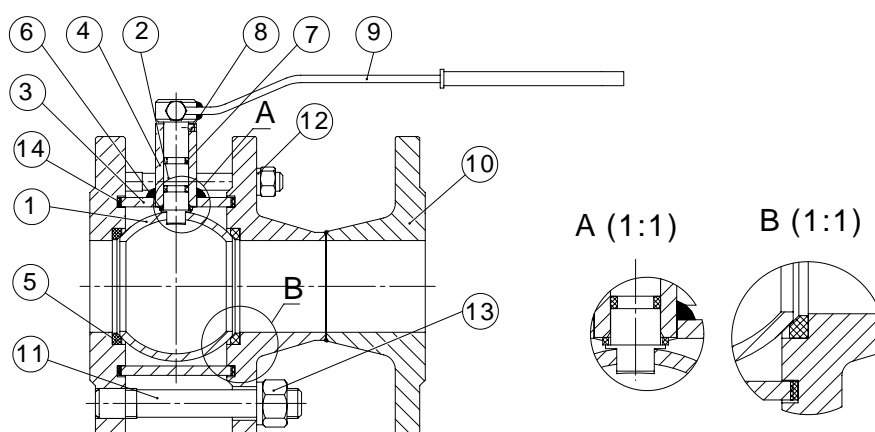


Таблица 3.1. Краны BREEZE Silver: устройство и материалы

#	Деталь	Материал
1	Пробка шаровая	Сталь 14X17H2 ГОСТ 5632
2	Шток	Сталь 20X13 ГОСТ 5632
3	Корпус	Сталь 20 ГОСТ 1050
4	Стакан	Сталь 20 ГОСТ 1050
5	Кольцо уплотнительное шара	Фторопласт-Ф4К20 ГОСТ 10007
6	Прокладка штока	Фторопласт-Ф4 ГОСТ 10007
7	Кольцо уплотнительное штока	Фторсилоксан
8	Штифт	Сталь 45X ГОСТ 4543
9	Рукоятка	Сталь 3 ГОСТ 103
10	Фланец	Сталь 3сп ГОСТ 535
11	Шпилька	Сталь 10 ГОСТ 1050
12	Шайба гроверная	Сталь 65г ГОСТ 14959
13	Гайка	Сталь 10 ГОСТ 1050
14	Уплотнение корпуса	Фторопласт-Ф4 ГОСТ 10007

11с41п - фланец/фланец, строительная длина задвижки, PN16

Строительная длина кранов 11с41п (DN50, DN80, DN100x80, DN150x100 и DN200x150) и их присоединительные параметры совпадают с размерами клиновой задвижки 30с41нж, 31с41п1, 31с41п2 и 31с41п3.



- Класс давления: PN16 (DN50-300)
- Спецификация: Таблица 3.1, «Краны BREEZE Silver: устройство и материалы»
- Параметры фланцевых соединений: Приложение С, *Взаимозаменяемость фланцевых соединений*
- Исполнение с фланцем под привод арматуры: «11с941п - фланец/фланец, строительная длина задвижки, PN16»

Рисунок 3.2. Краны 11с41п: таблица-фигура

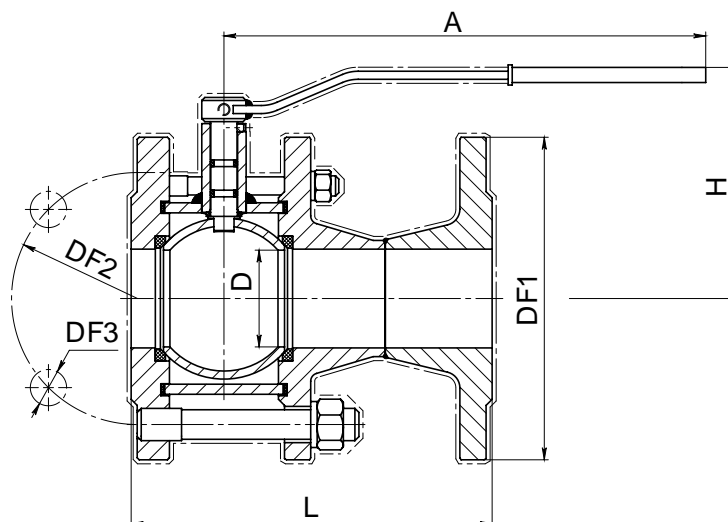


Таблица 3.2. Краны 11с41п: размеры

Код	DN	D	PN	L	H	A	DF1	DF2	DF3	n	W
11.41.050-001	50	50	16	180	115	240	160	125	18	4	8.67
11.41.065-001	65	50	16	190	115	240	180	145	18	4	12.95
11.41.065-002	65	65	16	190	140	275	180	145	18	4	12.45
11.41.080-001	80	80	16	210	150	275	195	160	18	8	14.78
11.41.100-001	100	80	16	230	150	275	215	180	18	8	17.65
11.41.100-002	100	100	16	350	195	540	215	180	18	8	29.5
11.41.125-001	125	100	16	255	195	540	245	210	18	8	28.5
11.41.150-001	150	100	16	280	195	540	280	240	22	8	36

Рисунок 3.3. Краны 11с341п: таблица-фигура

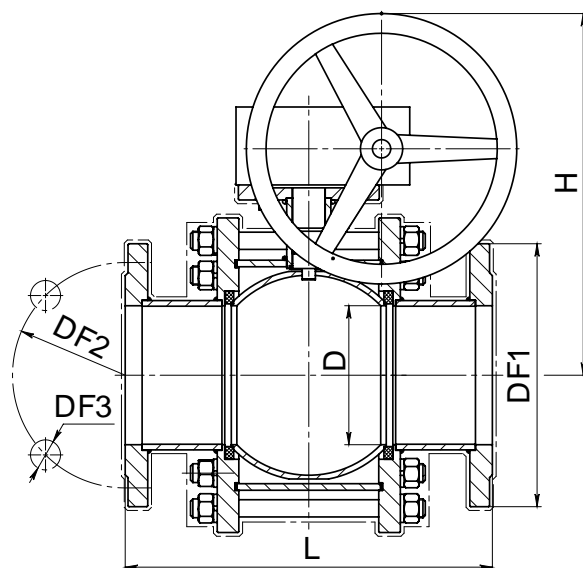


Таблица 3.3. Краны 11с341п: размеры

Код	DN	D	PN	L	H	DF1	DF2	DF3	n	W
11.41.100-005	100	100	16	350	355	215	180	18	8	46.5
11.41.125-003	125	100	16	255	355	245	210	18	8	38.8
11.41.150-004	150	150	16	390	385	280	240	22	8	89
11.41.150-005	150	100	16	280	355	280	240	22	8	46.2
11.41.200-003	200	150	16	330	285	335	295	22	12	89.5
11.41.200-004	200	200	16	460	520	335	295	22	12	158
11.41.250-003	250	200	16	540	520	405	355	26	12	185
11.41.250-004	250	250	16	540	610	405	355	26	12	257
11.41.300-001	300	250	16	610	610	460	410	26	12	280
11.41.300-003	300	300	16	610	760	460	410	26	12	392
11.41.400-001	400	300	16	760	760	580	525	30	16	460

11с42п - фланец/фланец, ремонтный кран, PN16

Малая строительная длина, присоединительные параметры фланцев на PN16 и ремонтно-пригодность делает модель 11с42п идеальным решением для реновации и жилищно-коммунального хозяйства. Эти же характеристики крана будут полезны при применении в разнообразных технологических установках, в частности, в газораспределительных щитах и различных измерительных узлах.

11с42п - фланец/фланец, ремонтный кран, PN16



- Класс давления: PN16 (DN25-200)
- Спецификация: Таблица 3.1, «Краны BREEZE Silver: устройство и материалы»
- Параметры фланцевых соединений: Приложение С, *Взаимозаменяемость фланцевых соединений*
- Исполнение с фланцем под привод арматуры: «11с942п - фланец/фланец, ремонтный кран, PN16»

Рисунок 3.4. Краны 11с42п: таблица-фигура

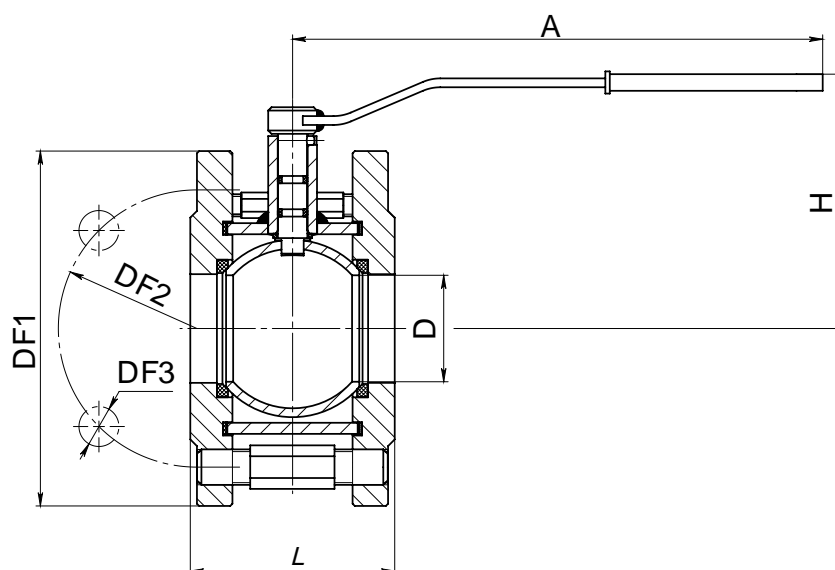


Таблица 3.4. Краны 11с42п: размеры

Код	DN	D	PN	L	H	A	DF1	DF2	DF3	n	W
11.42.025-001	25	25	16	66	90	170	115	85	14	4	2.63
11.42.032-001	32	32	16	73	100	170	135	100	18	4	2.47
11.42.040-001	40	40	16	84	105	240	145	110	18	4	4.56
11.42.050-001	50	50	16	93	115	240	160	125	18	4	5.84
11.42.065-001	65	50	16	99	115	240	180	145	18	4	7.78
11.42.065-002	65	65	16	119	140	275	180	145	18	4	8.55
11.42.080-001	80	80	16	125	150	275	195	160	18	8	9.6
11.42.100-001	100	80	16	125	150	275	215	180	18	8	11.85
11.42.125-001	125	100	16	170	195	540	245	210	18	8	22.1
11.42.150-001	150	100	16	170	195	540	280	240	22	8	27

Рисунок 3.5. Краны 11с342п: таблица-фигура

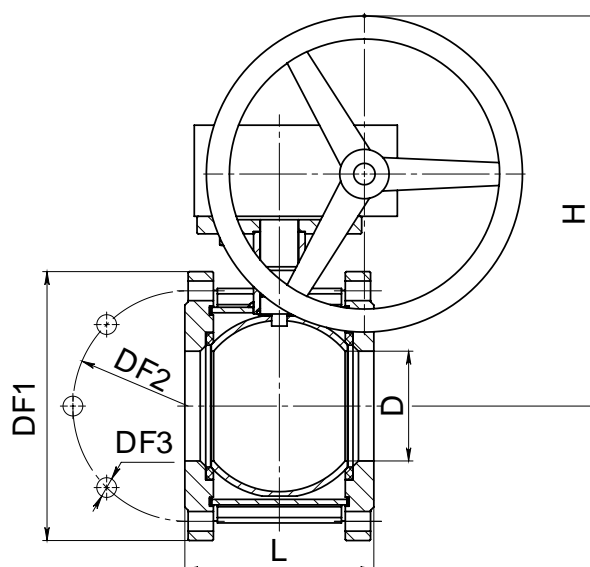


Таблица 3.5. Краны 11с342п: размеры

Код	DN	D	PN	L	H	DF1	DF2	DF3	n	W
11.42.125-003	125	100	16	170	355	245	210	18	8	32.6
11.42.150-003	150	100	16	170	355	280	240	22	8	38.5
11.42.200-002	200	150	16	225	385	335	295	22	12	73

11с64п - фланец/фланец, строительная длина задвижки, PN25

Строительная длина кранов 11с64п (DN50, DN80, DN100) и их присоединительные параметры совпадают с размерами стальной клиновой задвижки 30с56нж на давление PN25.



- Класс давления: PN25 (DN25-100)
- Спецификация: Таблица 3.1, «Краны BREEZE Silver: устройство и материалы»
- Параметры фланцевых соединений: Приложение С, *Взаимозаменяемость фланцевых соединений*
- Исполнение с фланцем под привод арматуры: «11с964п - фланец/фланец, строительная длина задвижки, PN25»

Рисунок 3.6. Краны 11сб4п: таблица-фигура

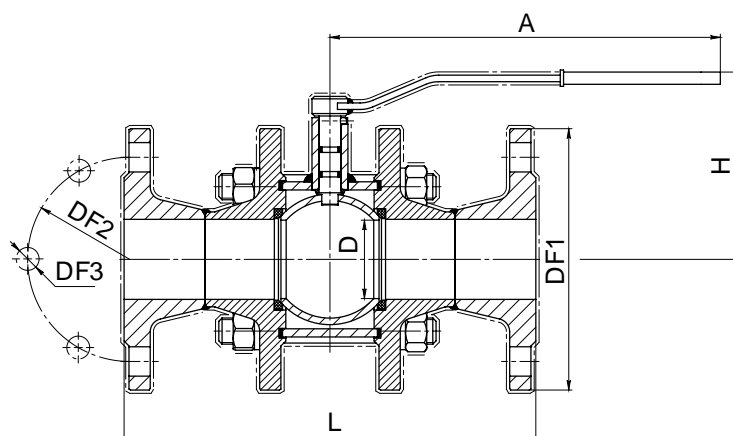


Таблица 3.6. Краны 11сб4п: размеры

Код	DN	D	PN	L	H	A	DF1	DF2	DF3	n	W
11.64.025-001	25	25	25	165	90	170	115	85	14	4	5.02
11.64.032-001	32	32	25	180	100	170	135	100	18	4	6.13
11.64.040-001	40	40	25	190	105	240	145	110	18	4	7.87
11.64.050-001	50	50	25	250	115	240	160	125	18	4	12.67
11.64.080-001	80	80	25	280	150	275	195	160	18	8	20
11.64.100-001	100	80	25	300	150	275	230	190	18	8	23.4

По вопросам продаж и поддержки обращайтесь:

Волгоград **(844)278-03-48**, Воронеж **(473)204-51-73**, Екатеринбург **(343)384-55-89**, Казань **(843)206-01-48**, Краснодар **(861)203-40-90**, Красноярск **(391)204-63-61**, Москва **(495)268-04-70**,
 Нижний Новгород **(831)429-08-12**, Новосибирск **(383)227-86-73**, Ростов-на-Дону **(863)308-18-15**, Самара **(846)206-03-16**, Санкт-Петербург **(812)309-46-40**,
 Саратов **(845)249-38-78**, Уфа **(347)229-48-12**.

Единый адрес bze@nt-rt.ru