

BREEZE Pipeline: детали трубопроводов

Фланцы стальные

Фланцы плоские по ГОСТ 12820 (от DN 10 до DN 200 на PN 10, 16, 25) и воротниковые по ГОСТ 12821 (от DN 10 до DN 200 на PN 16, 25, 40) предназначены для соединения труб технологических трубопроводов с температурой рабочей среды от минус 30 до плюс 300 °С. Фланцы изготовлены из из стали марки 20 по ГОСТ 1050 и Зсп по ГОСТ 535 методом горячей штамповки в соответствии с ГОСТ 7505 и ГОСТ 8479.

Рисунок 7.1. Фланцы плоские: таблица-фигура

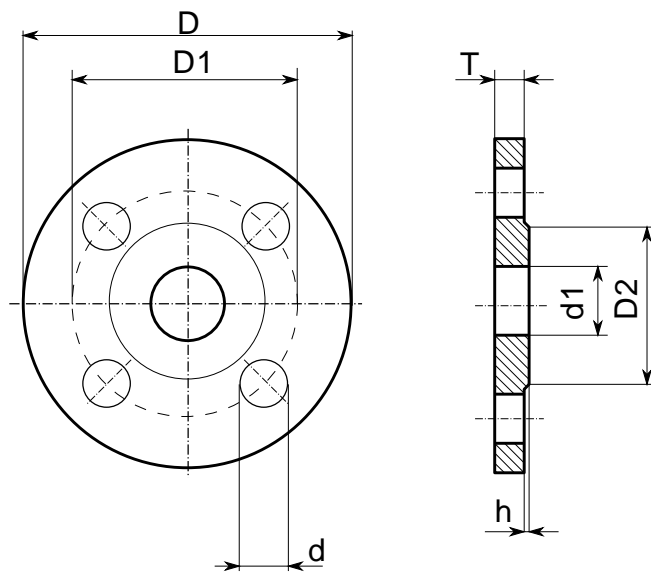


Таблица 7.1. Фланцы плоские PN10: размеры

Код	DN	PN	D	D1	D2	d1	T	h	d	n	W
20.10.015-001	15	10	95	65	47	19	10	2	14	4	0,51
20.10.020-001	20	10	105	75	58	26	12	2	14	4	0,74
20.10.025-001	25	10	115	85	68	33	12	2	14	4	0,89
20.10.032-001	32	10	135	100	78	39	14	2	18	4	1,4
20.10.040-001	40	10	145	110	88	46	15	3	18	4	1,71
20.10.050-001	50	10	160	125	102	59	15	3	18	4	2,06
20.10.065-001	65	10	180	145	122	78	17	3	18	4	2,8
20.10.080-001	80	10	195	160	133	91	17	3	18	4	3,19
20.10.100-001	100	10	215	180	158	110	19	3	18	8	3,96
20.10.125-001	125	10	245	210	184	135	21	3	18	8	5,4
20.10.150-001	150	10	280	240	212	161	21	3	22	8	6,62
20.10.200-001	200	10	335	295	268	222	21	3	22	8	8,05

Таблица 7.2. Фланцы плоские PN16: размеры

Код	DN	PN	D	D1	D2	d1	T	h	d	n	W
20.16.015-001	15	16	95	65	47	19	12	2	14	4	0,61

Фланцы стальные

Код	DN	PN	D	D1	D2	d1	T	h	d	n	W
20.16.020-001	20	16	105	75	58	26	14	2	14	4	0,86
20.16.025-001	25	16	115	85	68	33	16	2	14	4	1,17
20.16.032-001	32	16	135	100	78	39	16	2	18	4	1,58
20.16.040-001	40	16	145	110	88	46	17	3	18	4	1,96
20.16.050-001	50	16	160	125	102	59	19	3	18	4	2,58
20.16.065-001	65	16	180	145	122	78	21	3	18	4	3,42
20.16.080-001	80	16	195	160	133	91	21	3	18	8	3,71
20.16.100-001	100	16	215	180	158	110	23	3	18	8	4,73
20.16.125-001	125	16	245	210	184	135	25	3	18	8	6,38
20.16.150-001	150	16	280	240	212	161	25	3	22	8	7,81
20.16.200-001	200	16	335	295	268	222	27	3	22	12	10,1

Таблица 7.3. Фланцы плоские PN25: размеры

Код	DN	PN	D	D1	D2	d1	T	h	d	n	W
20.25.015-001	15	25	95	65	47	19	14	2	14	4	0,7
20.25.020-001	20	25	105	75	58	26	16	2	14	4	0,98
20.25.025-001	25	25	115	85	68	33	16	2	14	4	1,17
20.25.032-001	32	25	135	100	78	39	18	2	18	4	1,77
20.25.040-001	40	25	145	110	88	46	19	3	18	4	2,18
20.25.050-001	50	25	160	125	102	59	21	3	18	4	2,71
20.25.065-001	65	25	180	145	122	78	21	3	18	8	3,22
20.25.080-001	80	25	195	160	133	91	23	3	18	8	4,06
20.25.100-001	100	25	230	190	158	110	25	3	22	8	5,92
20.25.125-001	125	25	270	220	184	135	27	3	26	8	8,26
20.25.150-001	150	25	300	250	212	161	27	3	26	8	10,51
20.25.200-001	200	25	360	310	268	222	29	3	26	12	13,34

Рисунок 7.2. Фланцы воротниковые: таблица-фигура

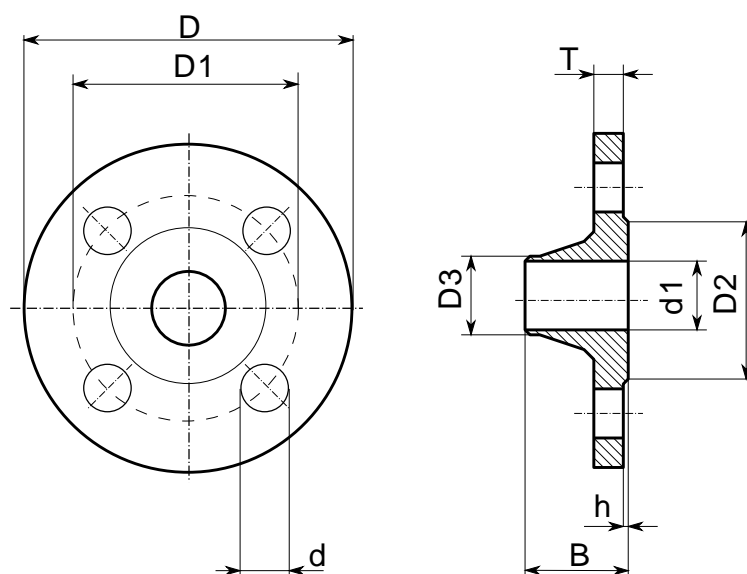


Таблица 7.4. Фланцы воротниковые PN16: размеры

Код	DN	PN	D	D1	D2	d1	T	h	d	n	W
21.16.015-001	15	16	95	65	47	12	12	2	14	4	0,68
21.16.020-001	20	16	105	75	58	18	12	2	14	4	0,87
21.16.025-001	25	16	115	85	68	25	12	2	14	4	1,05
21.16.032-001	32	16	135	100	78	31	13	2	18	4	1,54
21.16.040-001	40	16	145	110	88	38	13	3	18	4	1,85
21.16.050-001	50	16	160	125	102	49	13	3	18	4	2,28
21.16.065-001	65	16	180	145	122	66	15	3	18	4	3,19
21.16.080-001	80	16	195	160	133	78	17	3	18	8	4,21
21.16.100-001	100	16	215	180	158	96	17	3	18	8	4,9
21.16.125-001	125	16	245	210	184	121	19	3	18	8	6,75
21.16.150-001	150	16	280	240	212	146	19	3	22	8	8,3
21.16.200-001	200	16	335	295	268	202	21	3	22	12	11,79

Таблица 7.5. Фланцы воротниковые PN25: размеры

Код	DN	PN	D	D1	D2	d1	T	h	d	n	W
21.25.015-001	15	25	95	65	47	12	14	2	14	4	0,79
21.25.020-001	20	25	105	75	58	18	14	2	14	4	0,97
21.25.025-001	25	25	115	85	68	25	14	2	14	4	1,18
21.25.032-001	32	25	135	100	78	31	16	2	18	4	1,83
21.25.040-001	40	25	145	110	88	38	16	3	18	4	2,19
21.25.050-001	50	25	160	125	102	49	17	3	18	4	2,78
21.25.065-001	65	25	180	145	122	66	19	3	18	8	3,71
21.25.080-001	80	25	195	160	133	78	19	3	18	8	4,44
21.25.100-001	100	25	230	190	158	96	21	3	22	8	6,51
21.25.125-001	125	25	270	220	184	121	23	3	26	8	9,41
21.25.150-001	150	25	300	250	212	146	25	3	26	8	12,52
21.25.200-001	200	25	360	310	268	202	27	3	26	12	17,44

Таблица 7.6. Фланцы воротниковые PN40: размеры

Код	DN	PN	D	D1	D2	d1	T	h	d	n	W
21.40.015-001	15	40	95	65	47	12	14	2	14	4	0,79
21.40.020-001	20	40	105	75	58	18	14	2	14	4	0,97
21.40.025-001	25	40	115	85	68	25	14	2	14	4	1,18
21.40.032-001	32	40	135	100	78	31	16	2	18	4	1,83
21.40.040-001	40	40	145	110	88	38	16	3	18	4	2,19
21.40.050-001	50	40	160	125	102	48	17	3	18	4	2,81
21.40.065-001	65	40	180	145	122	66	19	3	18	8	3,71
21.40.080-001	80	40	195	160	133	78	21	3	18	8	4,8
21.40.100-001	100	40	230	190	158	96	23	3	22	8	7,4
21.40.125-001	125	40	270	220	184	120	25	3	26	8	10
21.40.150-001	150	40	300	250	212	145	27	3	26	8	13,03
21.40.200-001	200	40	375	320	268	200	35	3	30	12	24,44

Отводы стальные

Отводы стальные с углом поворота 90° предназначены для соединения труб технологических трубопроводов с условным давлением PN 63 и температурой от минус 20 до плюс 200°C . Детали изготавливаются методом протяжки рогообразному сердечнику. Концы под приварку соответствуют ГОСТ 16037.

Виды изготавливаемых отводов

- Отводы ГОСТ 17375 с радиусом поворота приблизительно равным 1,5 диаметра (3D) изготавливаются из бесшовных труб по ГОСТ Р 53383, ГОСТ 8733 (см. Таблица 7.7, «Отводы 3D: размеры»)
- Отводы ГОСТ 30753 с радиусом поворота приблизительно равным диаметру (2D) изготавливаются из бесшовных труб по ГОСТ Р 53383, ГОСТ 8733 (см. Таблица 7.9, «Отводы 2D: размеры»)
- Отводы ТУ У 27.2-23392043-003 с радиусом поворота приблизительно равным 1,5 диаметра (3D) изготавливаются из водогазопроводных труб ГОСТ 3262 (см. Таблица 7.8, «Отводы 3D шовные: размеры»)

Рисунок 7.3. Отводы стальные: таблица-фигура

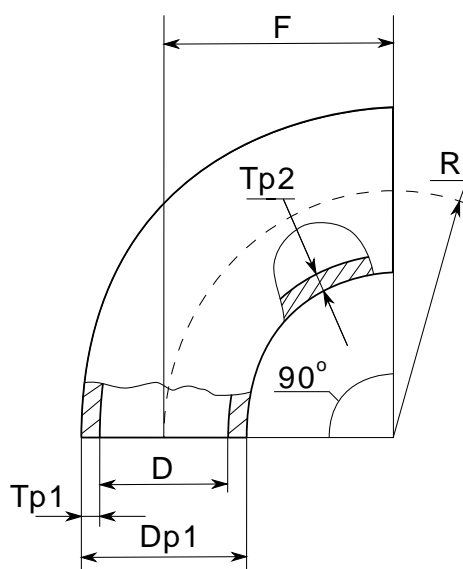


Таблица 7.7. Отводы 3D: размеры

Код	Тип	Dp1	D	Tr1	F	W
30.03.028-002	3D	26,9	20	2,5	29	0,08
30.03.032-003	3D	33,7	25	3	38	0,16
30.03.042-003	3D	42,4	32	3	48	0,26
30.03.045-003	3D	45	38	3	60	0,4
30.03.048-003	3D	48,3	40	3	57	0,37
30.03.057-003	3D	57	50	3	75	0,5
30.03.057-003	3D	57	50	3	75	0,7
30.03.076-003	3D	76	65	3,5	100	1
30.03.076-006	3D	76	65	6	100	1,7
30.03.089-003	3D	89	80	3,5	120	1,5

Переходы концентрические

Код	Тип	Dp1	D	Tr1	F	W
30.03.089-006	3D	89	80	6	120	2,3
30.03.108-004	3D	108	100	4	150	2,5
30.03.114-004	3D	114	100	4	150	3,6
30.03.133-004	3D	133	125	4	190	3,8
30.03.159-005	3D	159	150	5	225	6,7
30.03.219-006	3D	219	200	6	300	15
30.03.219-008	3D	219	200	8	300	20

Таблица 7.8. Отводы 3D шовные: размеры

Код	Тип	Dp1	D	Tr1	F	W
30.03.028-102	ВГП	26,9	20	2,5	29	0,08
30.03.032-103	ВГП	33,7	25	3	38	0,16
30.03.042-103	ВГП	42,4	32	3	48	0,26
30.03.048-103	ВГП	48,3	40	3	57	0,37

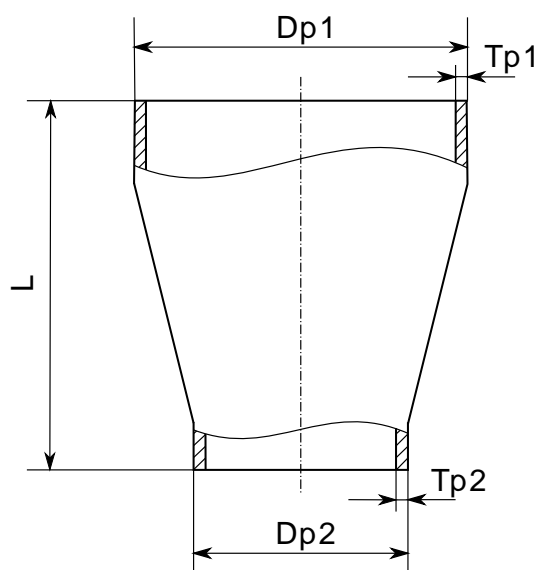
Таблица 7.9. Отводы 2D: размеры

Код	Тип	Dp1	D	Tr1	F	W
30.02.057-003	2D	57	50	3	50	0,4
30.02.076-003	2D	76	65	3,5	65	0,9
30.02.089-003	2D	89	80	3,5	80	1,3
30.02.108-004	2D	108	100	4	100	2,1
30.02.133-004	2D	133	125	4	125	3
30.02.159-005	2D	159	150	5	150	4,5

Переходы концентрические

Переходы концентрические предназначены для соединения труб технологических трубопроводов с условным давлением PN 63 и температурой от минус 20 до плюс 200 °С. Детали изготавливаются из бесшовных труб по ГОСТ 8731, ГОСТ 8733.

Рисунок 7.4. Переходы концентрические: таблица-фигура



Переходы концентрические

Таблица 7.10. Переходы концентрические: размеры

Код	Dp1	Dp2	L	Tr1	Tr2	W
31.01.025-021	25	21	30	3,2	3,2	0,07
31.01.032-021	32	21	30	3,2	3,2	0,12
31.01.032-025	32	25	30	3,2	3,2	0,12
31.01.038-021	38	21	30	3,5	4	0,15
31.01.038-025	38	25	30	3	3	0,2
31.01.038-032	38	32	30	4	4	0,2
31.01.045-025	45	25	30	3,5	4	0,2
31.01.045-032	45	32	30	3	3,5	0,2
31.01.045-038	45	38	30	3	3,5	0,2
31.01.057-032	57	32	45	4	4,5	0,3
31.01.057-038	57	38	45	4	4	0,3
31.01.057-045	57	45	60	4	4	0,3
31.01.076-045	76	45	70	4	4	0,4
31.01.076-057	76	57	70	4	4	0,4
31.01.089-045	89	45	75	4	4	0,6
31.01.089-057	89	57	75	4	4	0,6
31.01.089-076	89	76	75	4	4	0,6
31.01.108-057	108	57	80	4	4	0,9
31.01.108-076	108	76	80	4	4	0,9
31.01.108-089	108	89	80	4	4	0,9
31.01.133-076	133	76	100	5	5	1,6
31.01.133-089	133	89	100	5	5	1,3
31.01.133-108	133	108	100	6	7	1,6
31.01.159-108	159	108	130	5	6	2,3
31.01.159-133	159	133	130	5	6	2,3
31.01.219-159	219	159	140	9	11	4,4

По вопросам продаж и поддержки обращайтесь:

Волгоград **(844)278-03-48**, Воронеж **(473)204-51-73**, Екатеринбург **(343)384-55-89**, Казань **(843)206-01-48**, Краснодар **(861)203-40-90**, Красноярск **(391)204-63-61**, Москва **(495)268-04-70**, Нижний Новгород **(831)429-08-12**, Новосибирск **(383)227-86-73**, Ростов-на-Дону **(863)308-18-15**, Самара **(846)206-03-16**, Санкт-Петербург **(812)309-46-40**, Саратов **(845)249-38-78**, Уфа **(347)229-48-12**.

Единый адрес bze@nt-rt.ru

